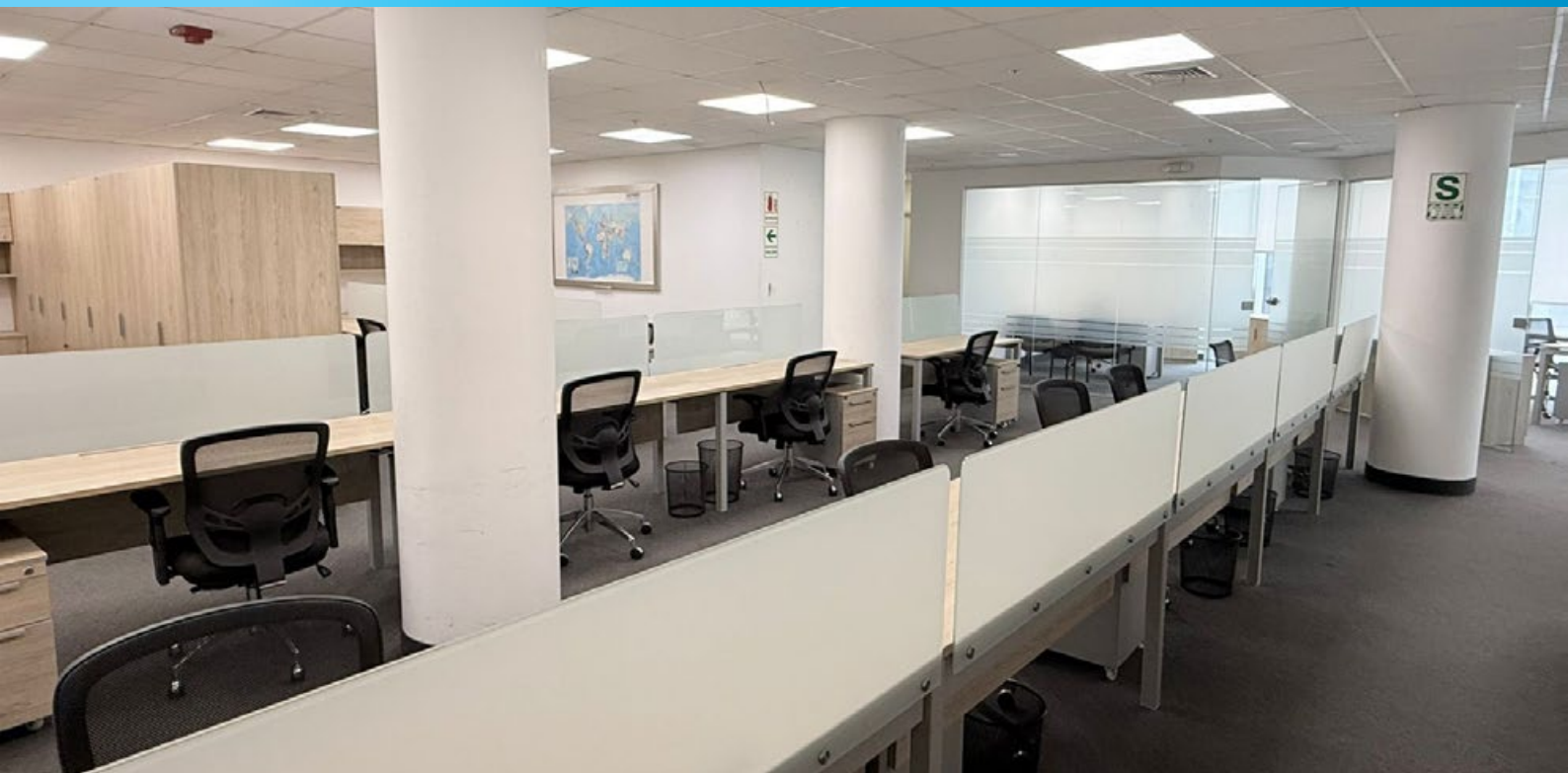


**Ubicación estratégica, frente a calle Miguel Dasso.
Oficinas en alquiler de implementadas y amobladas.**





OFICINAS DISPONIBLES EN ALQUILER*

Oficina 101

Área: 165.26 m² techados
4 cocheras asignadas*

Status:
Implementada y amoblada.

Entrega: Agosto 2026

Oficina 601-B

Área: 76.96 m² techados
2 cocheras asignadas*

Status:
Implementada y amoblada.

Entrega: Agosto 2026

Alquiler por m²: **US\$19.00**

Cocheras: **US\$160.00**

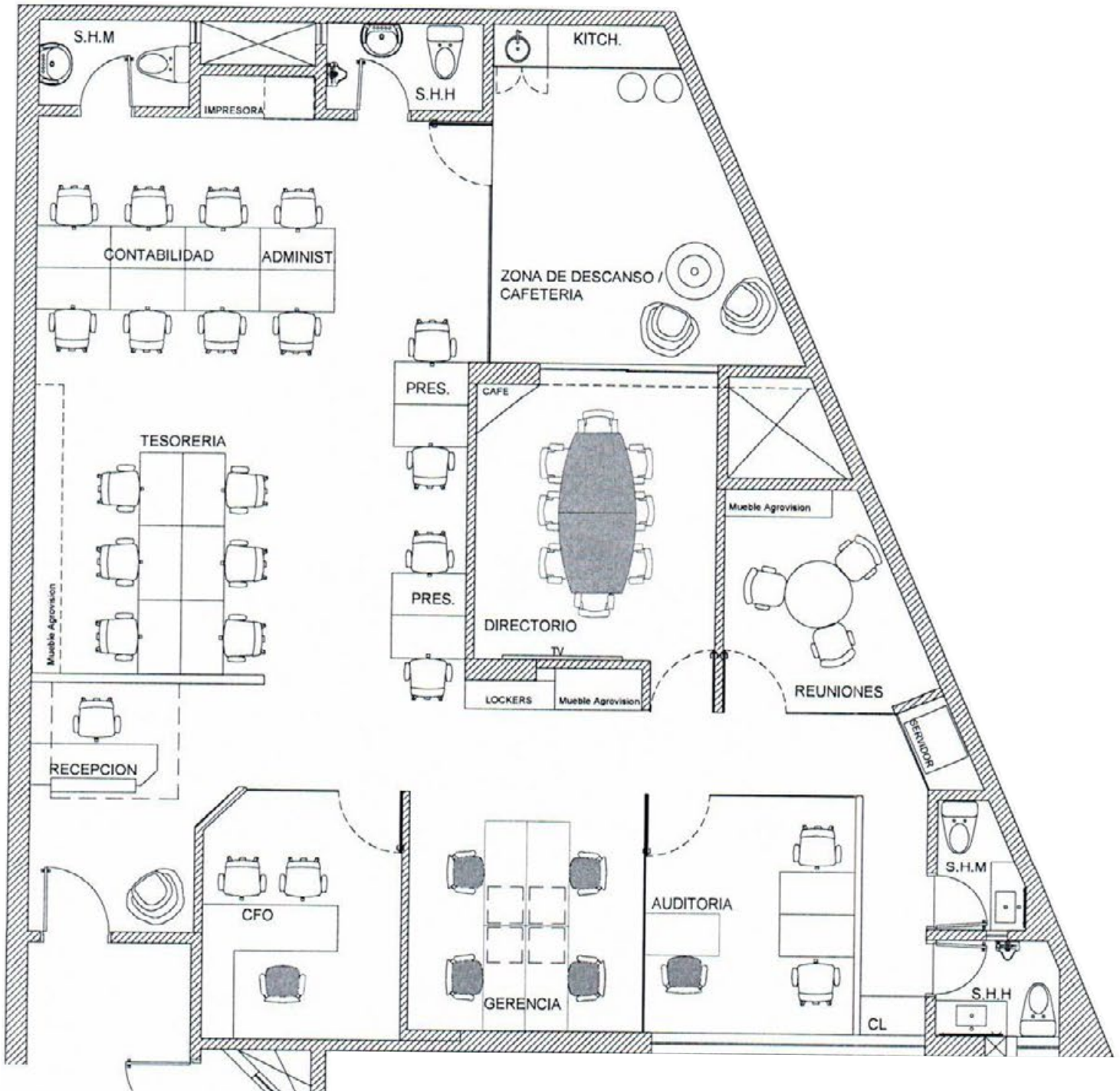
Costo de mantenimiento x m² arrendado: US\$ 3.60 (aprox).

* La cantidad de cocheras se rige según reglamento municipal.



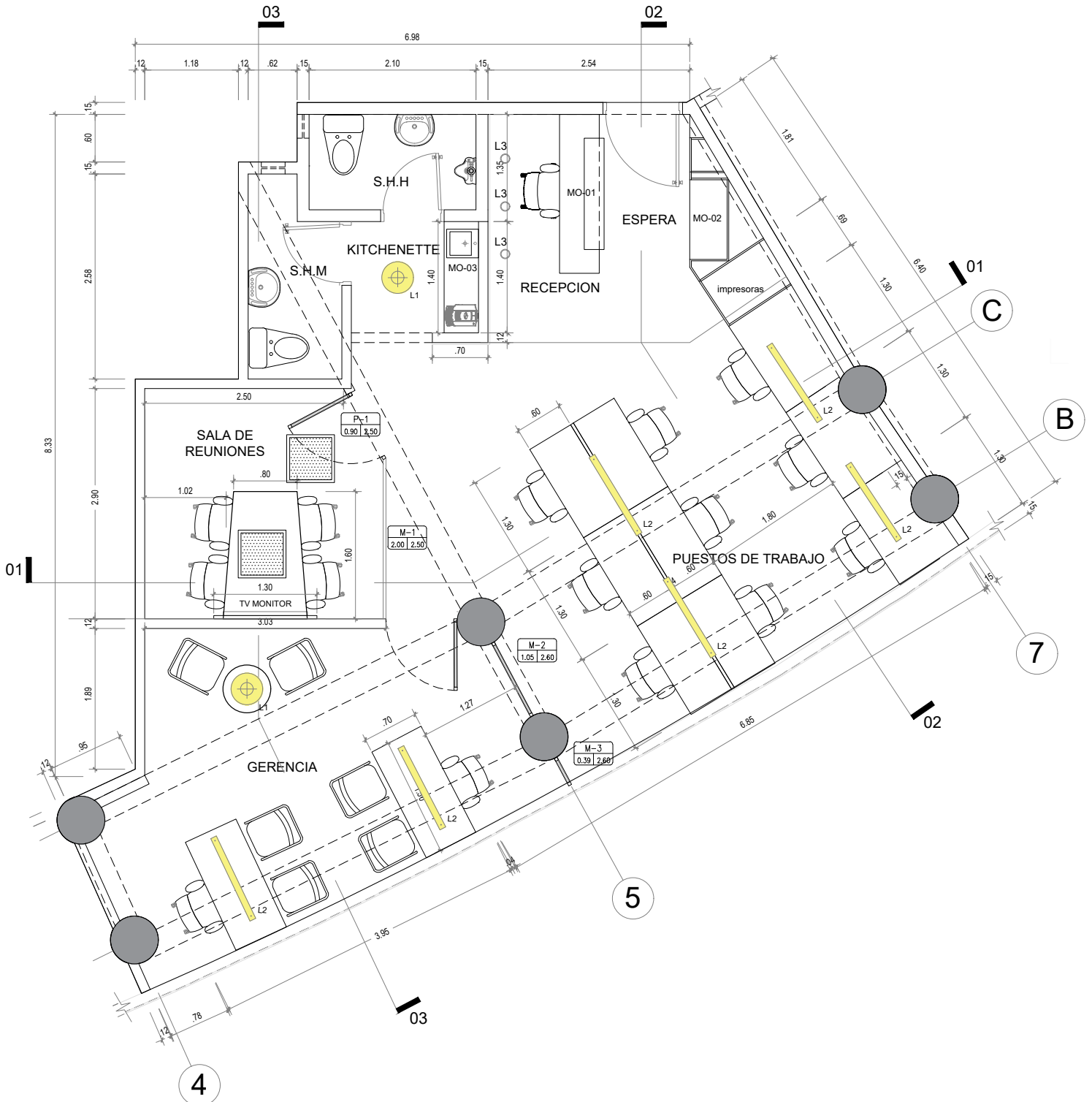
PLANO DE DISTRIBUCIÓN OFICINA 101

Cantidad de trabajadores aprox: hasta 26



PLANO DE DISTRIBUCIÓN OFICINA 601-B

Cantidad de trabajadores aprox: hasta 13



SOBRE EL EDIFICIO:

Ubicación estratégica : Av. Camino Real Cdra 12, frente a Miguel Dasso. Se encuentra rodeado de supermercados, grifos, entidades bancarias, restaurantes y áreas verdes de San Isidro.

Accesos controlados y monitoreados. Lobby de ingreso con exclusivos acabados.

3 ascensores inteligentes marca Mitsubishi con llamada anticipada en 1er nivel, que distribuyen de manera vertical a los 10 pisos de oficinas y los 7 niveles de estacionamientos que componen el edificio.

Sistema de Aire Centralizado (Chillers). Grupo Electrónico.

SUM (Sala de uso múltiple) con capacidad para 50 personas.

Comedor con vista panorámica de la ciudad, ubicado en el piso 10.

Sky Lounge - Espacio social destinado para tomar una pausa durante el día. Ubicado en el último nivel, con vista panorámica de la ciudad.

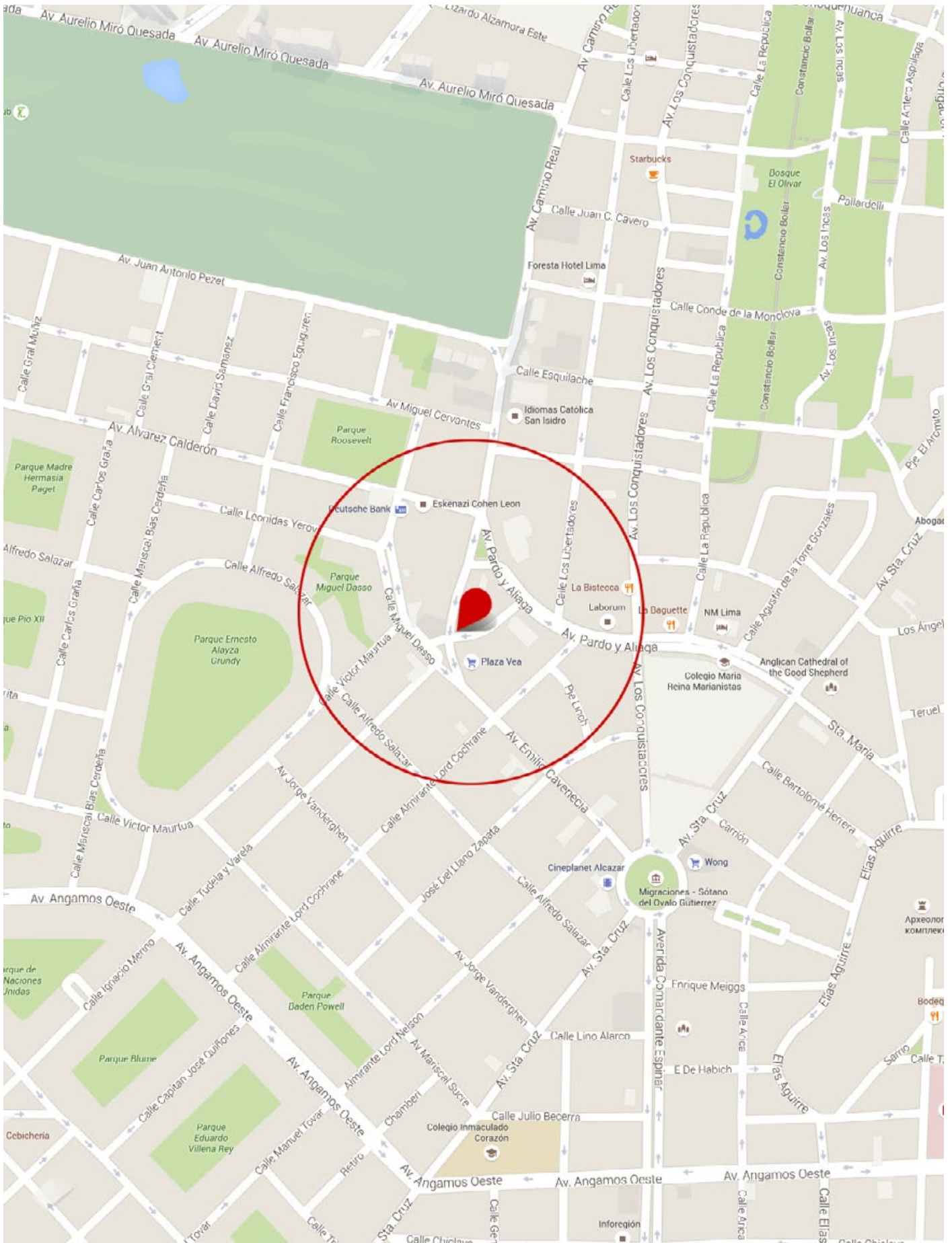
Locales comerciales en el 1er nivel de 99.07 m² y 82.73 m². Local para Restaurante en el semisótano, con 217 m² techados y 118.40 m² de terraza.

Muro cortina de vidrio insulado con protección solar. Oficina de pagos y recepción de documentos.

Arquitectura: Samuel Cárdenas Arquitectos | Diseño interior: Vivian Nathan & Verónica Pereira.



PLANO DE UBICACION



LOBBY DE INGRESO



SUM - SALA DE USOS MULTIPLES



COMEDOR - PISO 10



LOCALES COMERCIALES - SEMISOTANO



IMÁGENES DE LOS ALREDEDORES





Inmuebles

Mayores informes:
Henri van Hasselt
Director Gerente

Cel: 997-561-022
Email: henri@hvhinmuebles.com
www.hvhinmuebles.com