



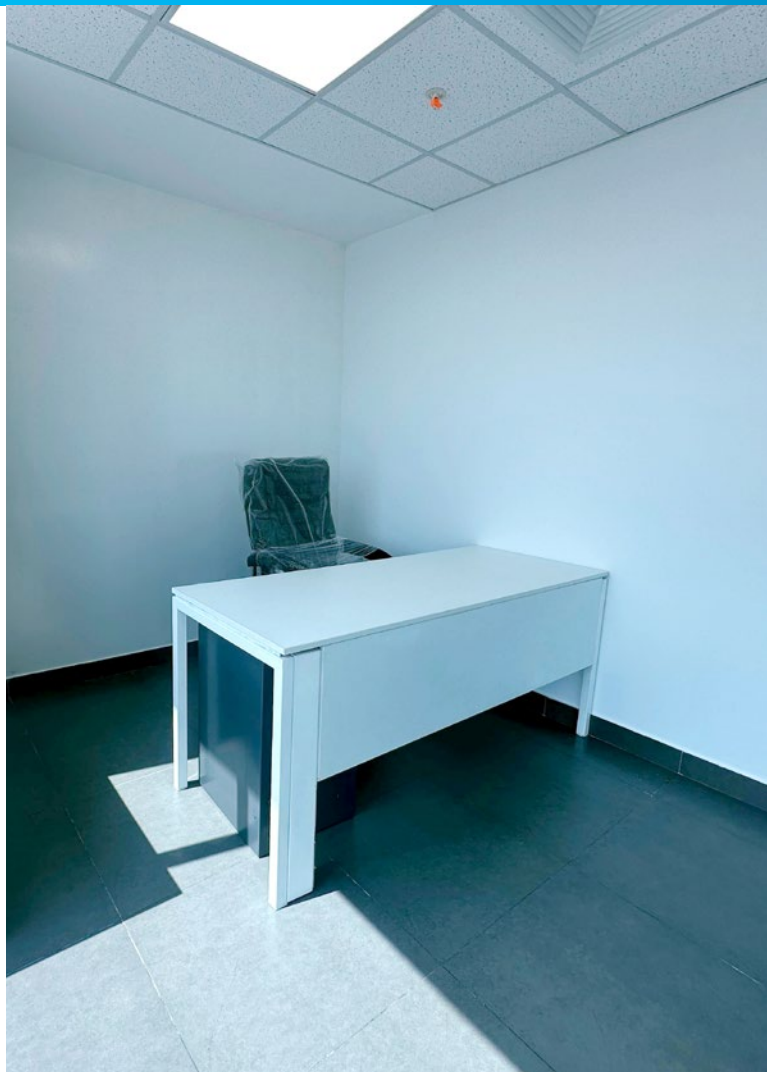
**Oficina implementada de 211.62 m<sup>2</sup>.  
5 cocheras disponibles. a 2 cdas de la Vía Expresa.**

## Características:

Oficina implementada de 211.62 m<sup>2</sup>, ubicado en el piso 10 del Edificio Platino, en la Av. Ricardo Palma (Miraflores). Se alquila implementada y con mobiliario de oficina nuevo (sillas y mesas de trabajo). Cuenta con 5 cocheras asignadas en sótano.

El edificio cuenta con:

- 6 Ascensores con sistema de llamada anticipada.
- Muro cortina con protección UV.
- Aire acondicionado por chillers.
- Ahorro de energía a través de media tensión para áreas comunes y equipos.
- 2 Salas de usos múltiples y terraza.
- Módulo de atención a proveedores con ingreso independiente.
- Control de accesos y CCTV.



## Propuesta de oficina en alquiler

**Oficina: #1002**

**Ubicación: piso 10**

**Área total: 211.62 m<sup>2</sup>**

**5 cocheras disponibles.**

**Entrega: Implementada y amoblada\***

**Renta de oficina x m<sup>2</sup>:**

**US\$ 16.00**

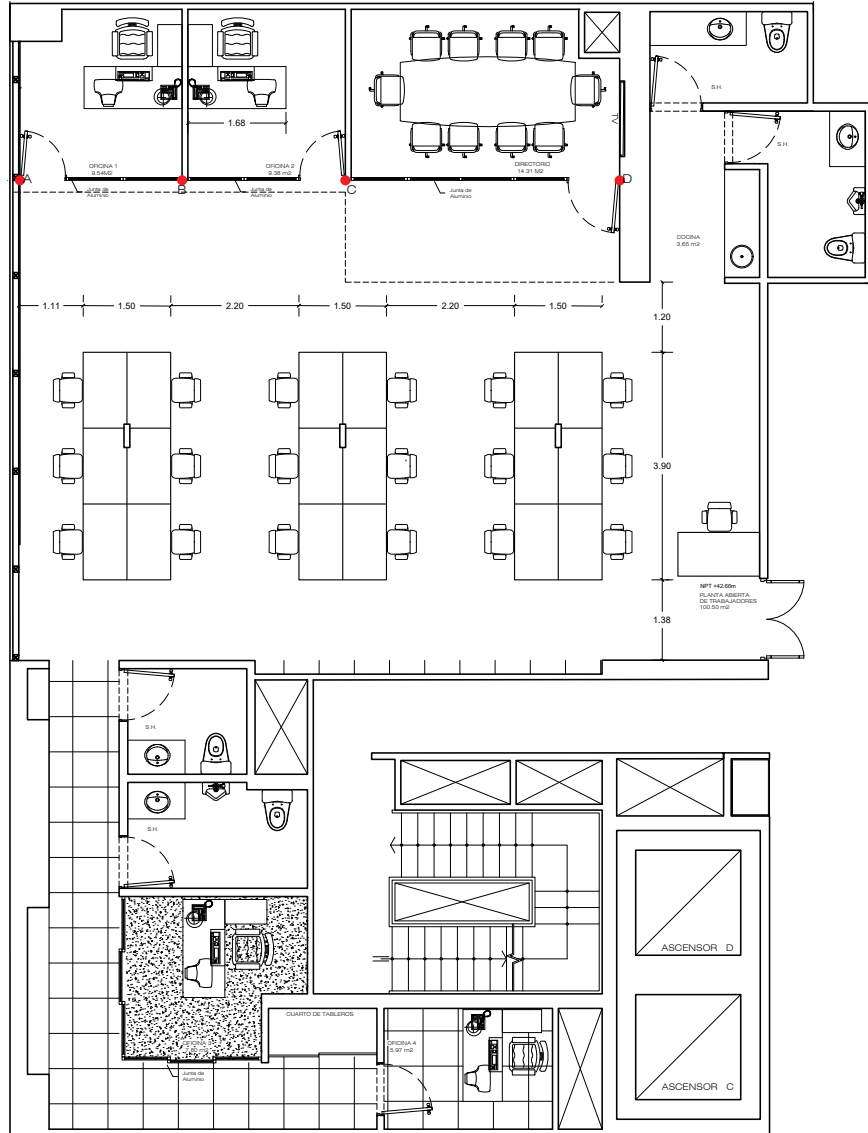
(+ IGV)

**Renta de cochera x un:**

**US\$ 150.00**

(+ IGV)

\* La oficina se entrega con la implementación tipo fábrica que se aprecia: luminarias, ductos de A/C, sistema integral contra incendios, piso mixto (alfombrado/laminado) y conexiones de red/voz/eléctricos. 4 baños implementados. Amoblado básico de oficina: sillas, mesas de trabajo, mesas de directorio y de privados.



## Imágenes de la oficina



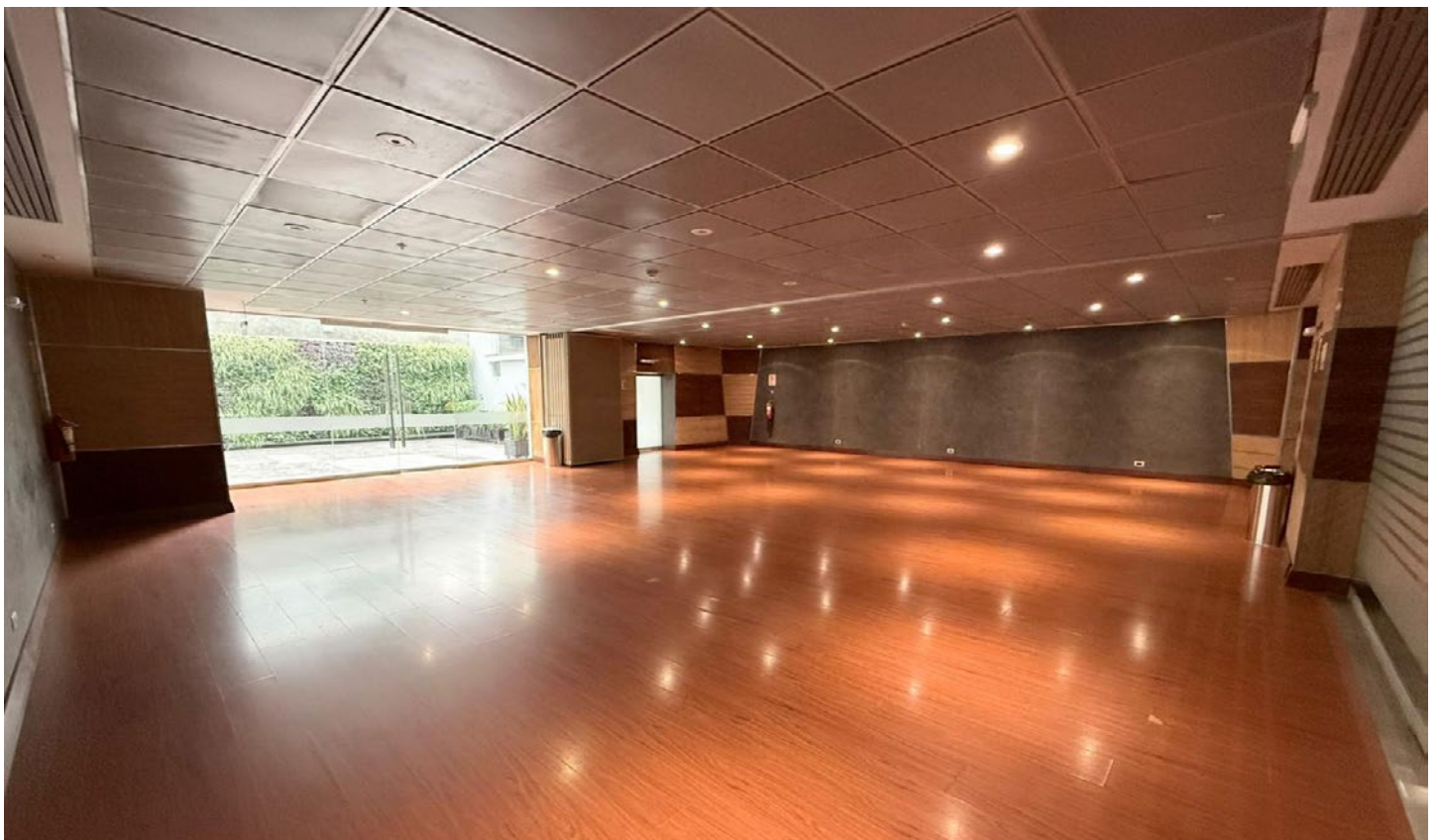
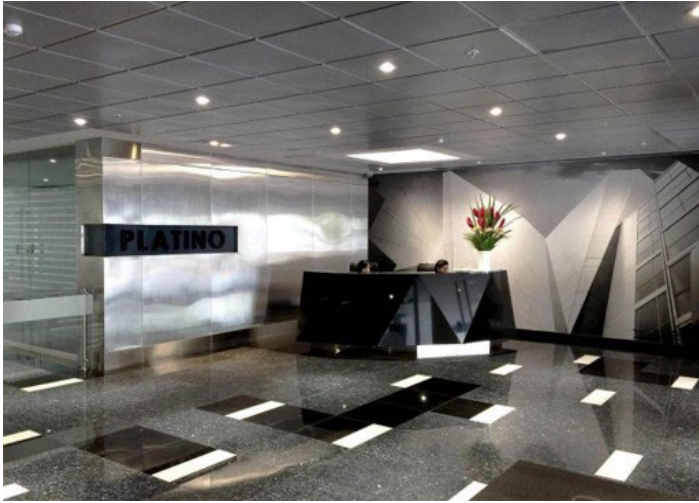
## Imágenes de la oficina



## Plano de ubicación



## Áreas comunes del Edificio





Inmuebles

Mayores informes:  
**Henri van Hasselt**  
Director Gerente

---

Cel: 997-561-022  
Email: [henri@hvhinmuebles.com](mailto:henri@hvhinmuebles.com)  
[www.hvhinmuebles.com](http://www.hvhinmuebles.com)