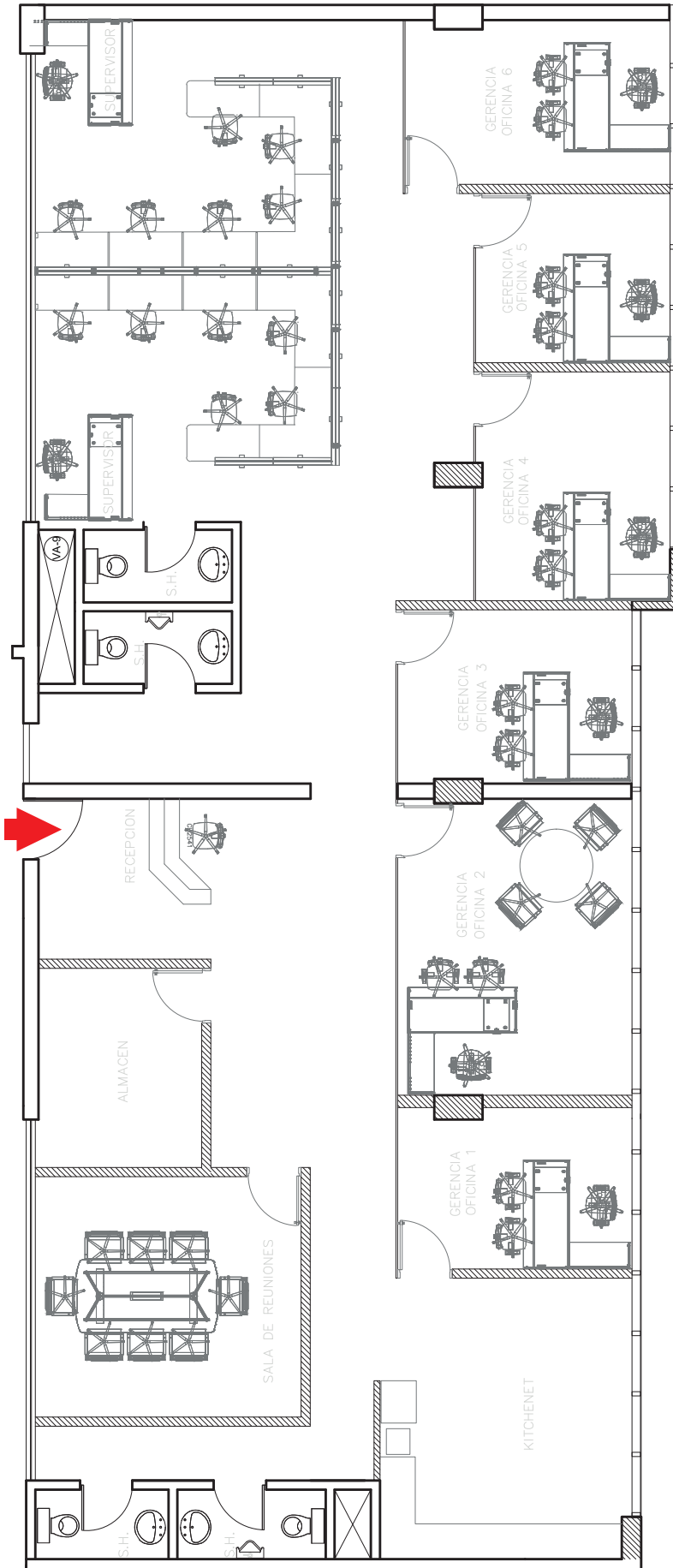




**Oficinas en alquiler, implementadas y amobladas.
Ubicación exclusiva, frente al Parque Abtao.**



OFICINA DISPONIBLE EN ALQUILER

Oficina #701: 266.47 m²

Área techada: 266.47 m²

04 baños implementados.

Vista: Parque

Entrega: Implementada (alfombra, cielo raso, luminarias, A/C, sistema contra incendios, conexiones de red, divisiones de oficina).
No incluye mobiliario.

Renta mensual de oficina:

US\$ 4,796.46

(+ IGV)

Estacionamientos x unidad:

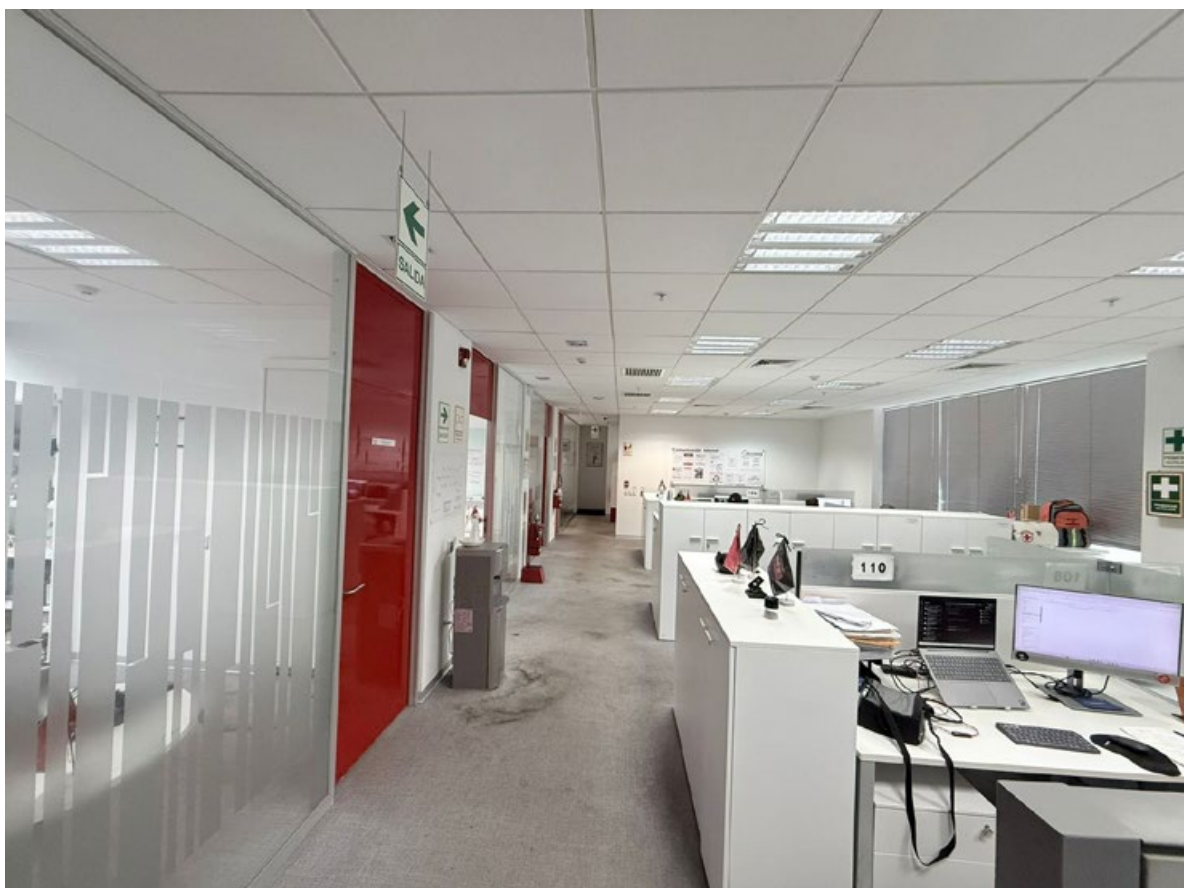
US\$ 160.00

(+ IGV)

Nota: La cantidad de estacionamientos está sujeta a reglamentación municipal (San isidro = 1 por cada 40 m² de oficina arrendada)

Mantenimiento: US\$3.50 x m² arrendado, costo aproximado que puede variar.

IMAGENES OFICINA 701



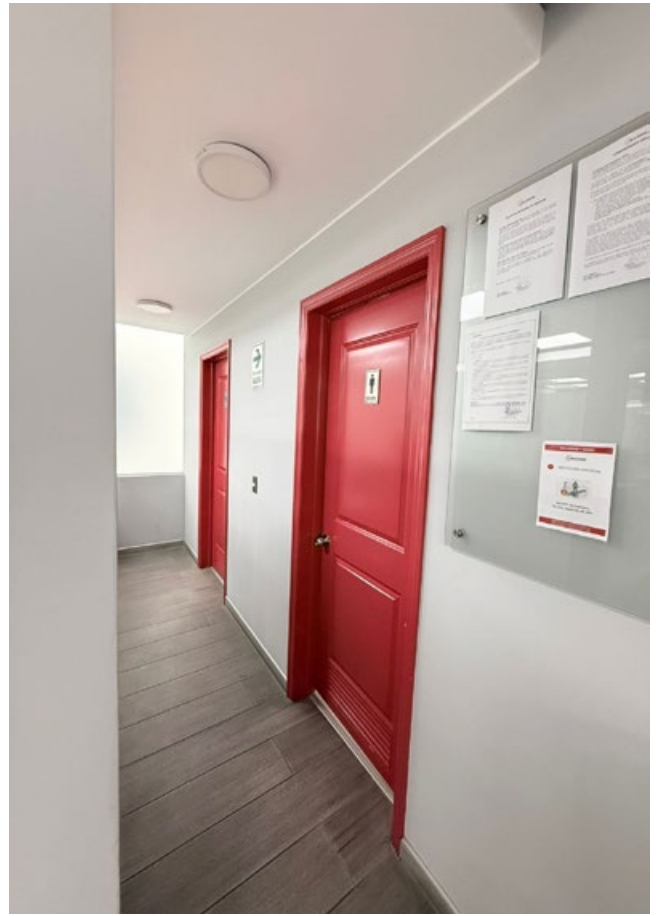
IMAGENES OFICINA 701



IMAGENES OFICINA 605



IMAGENES OFICINA 605



OFICINA DISPONIBLE EN ALQUILER**Oficina #205: 325.91 m²**Área techada: 217.58 m²Terraza: 108.33 m².

04 baños implementados.

Vista: interna.

Entrega: Implementada (alfombra, cielo raso, luminarias, A/C, sistema contra incendios, conexiones de red).

No incluye mobiliario de oficina.

Renta mensual de oficina:**US\$ 5,000.00***

(+ IGV)

Estacionamientos x unidad:**US\$ 160.00**

(+ IGV)



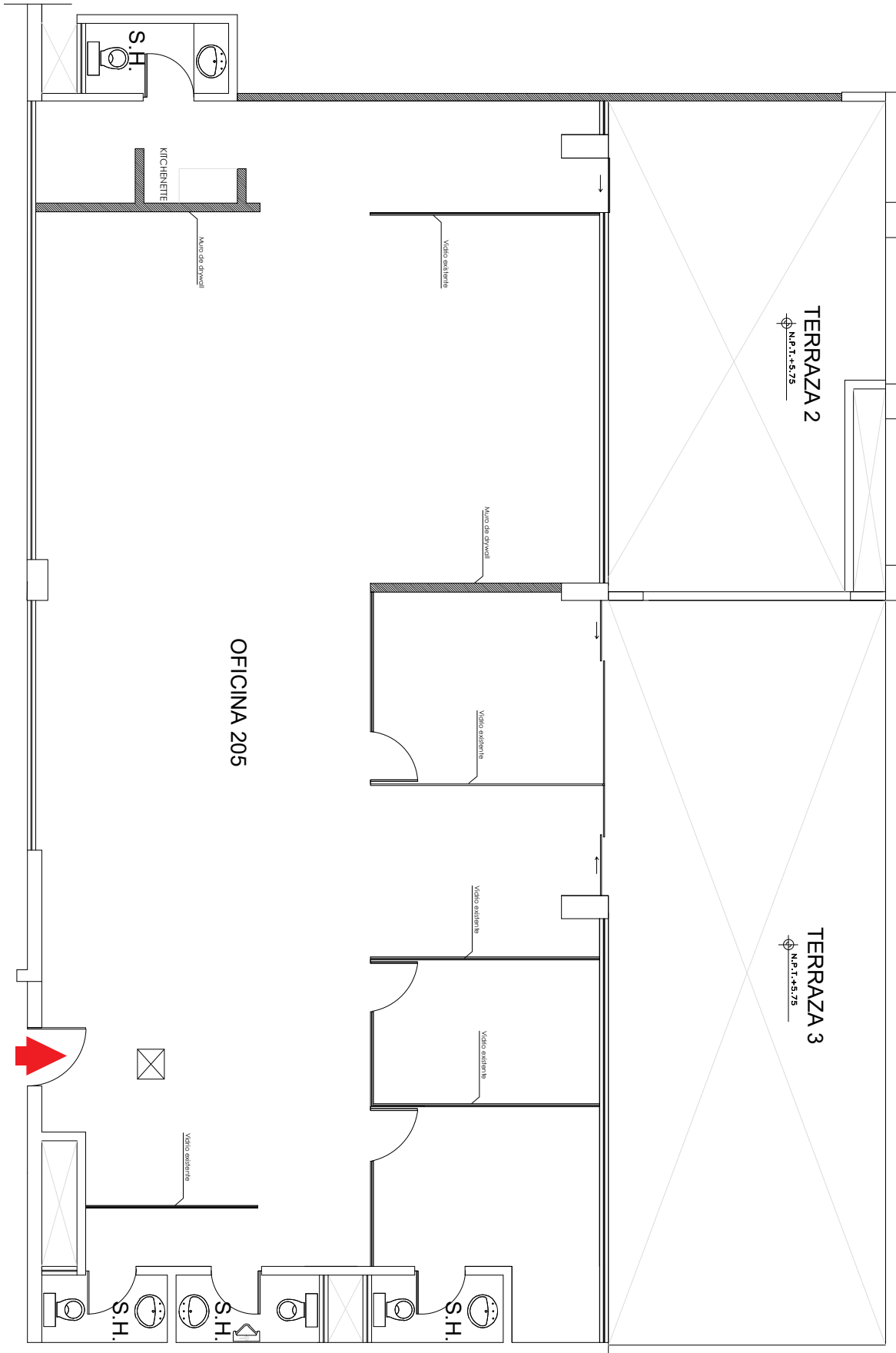
Nota: La cantidad de estacionamientos está sujeta a reglamentación municipal (San Isidro = 1 por cada 40 m² de oficina arrendada).

Mantenimiento: US\$3.50 x m² arrendado, costo aproximado que puede variar.

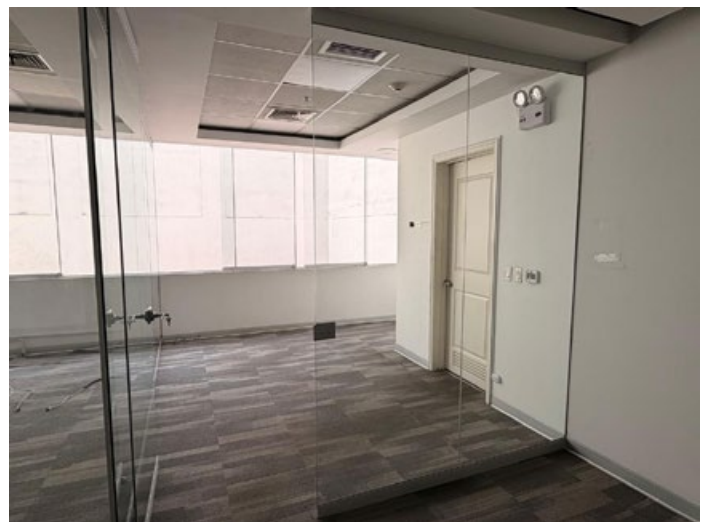
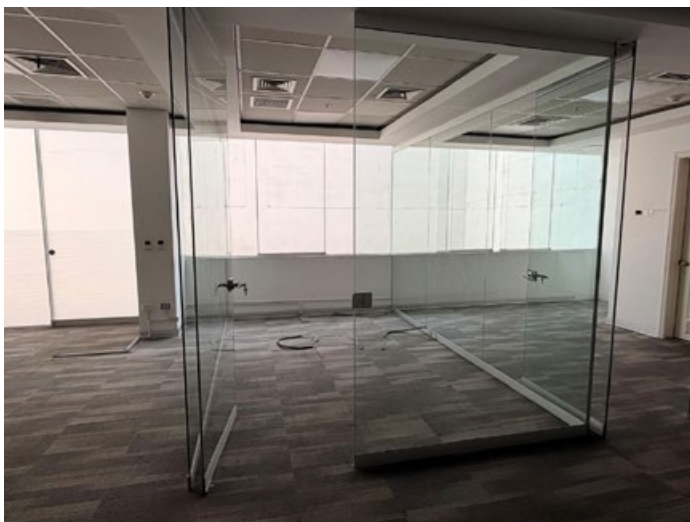
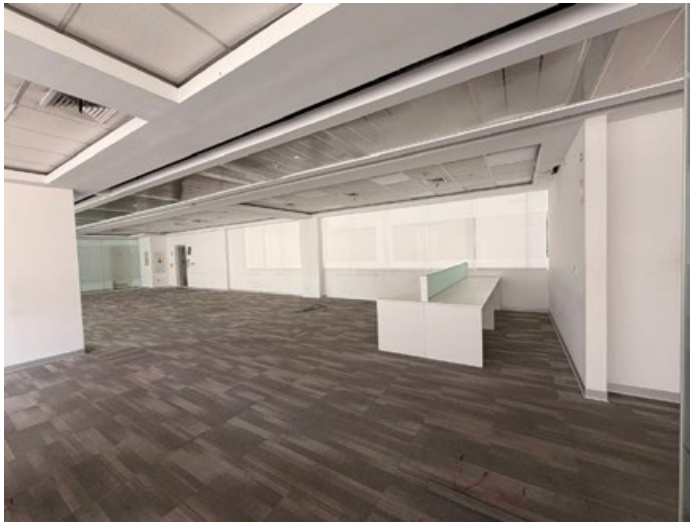
Imágenes referenciales de la implementación, puede variar a la hora del contrato final.

* En el caso de la oficina 205 hay un monto adicional por los 108.33 m² sin techar (Terraza).

PLANO DE LA OFICINA #205



IMAGENES DE LA OFICINA



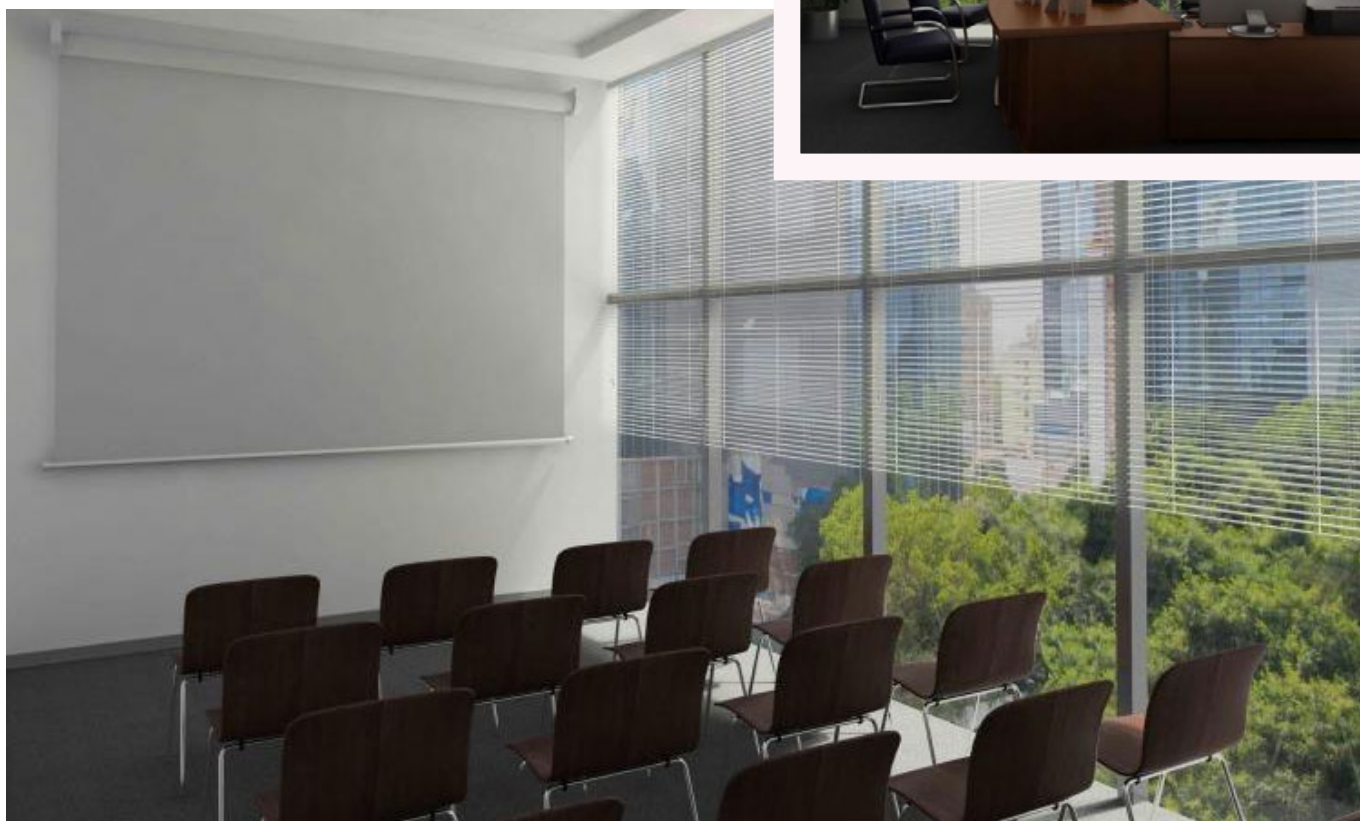
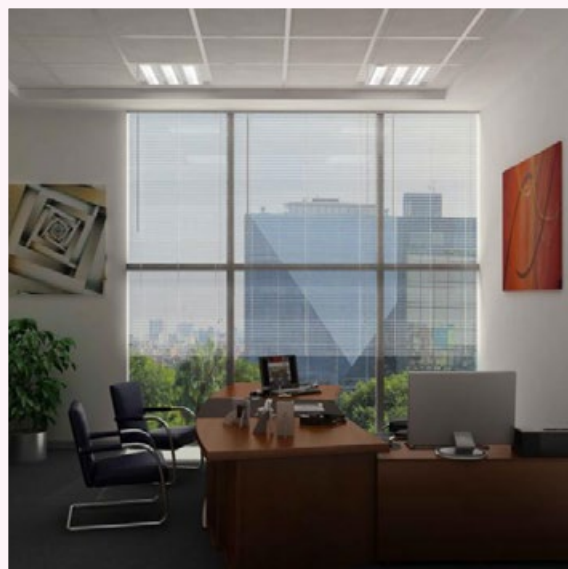
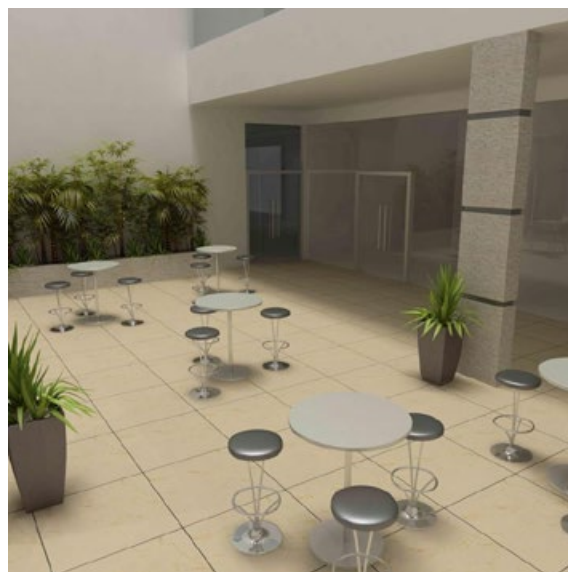
CARACTERÍSTICAS:

La mejor ubicación para agilizar y optimizar sus negocios.

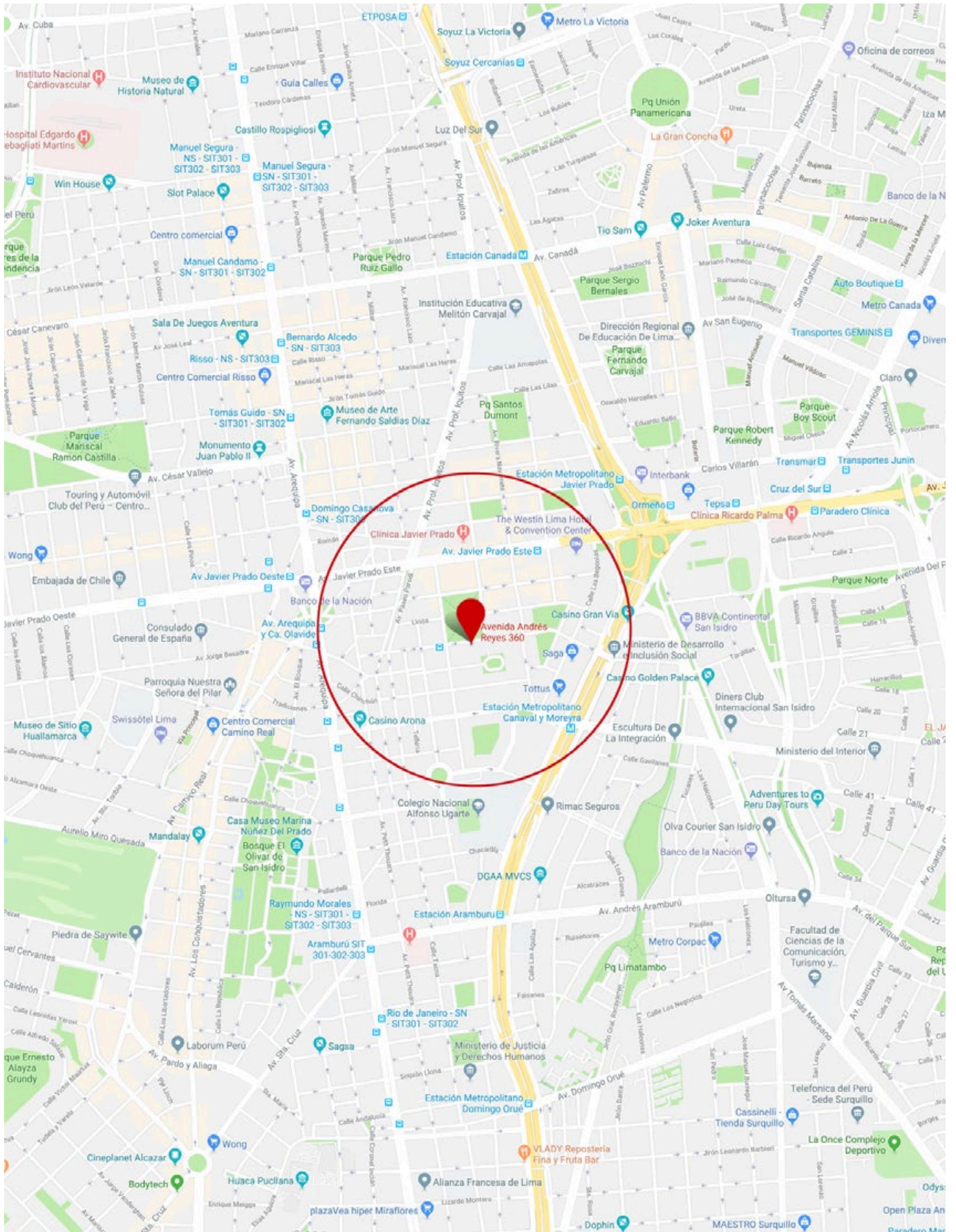
Edificio corporativo de primer nivel y privilegiada ubicación, con vista al parque Abtao. Cuenta con fácil acceso desde las principales vías al encontrarse en pleno centro financiero de San Isidro. Se encuentra cerca a restaurantes, tiendas por departamento y principales edificios empresariales de la ciudad.

ESPECIFICACIONES:

- Plantas de 751 m² divisibles.
- 3 salas de uso múltiple, zona de atención a proveedores, comedor y amplia terraza.
- Implementado con 6 ascensores de última generación (3 por cada torre), grupo electrógeno, y completo sistema de seguridad.
- Gran cantidad de estacionamientos privados distribuidos en 7 sótanos.



UBICACIÓN DEL EDIFICIO



IMAGENES DEL EDIFICIO



IMAGENES DEL EDIFICIO

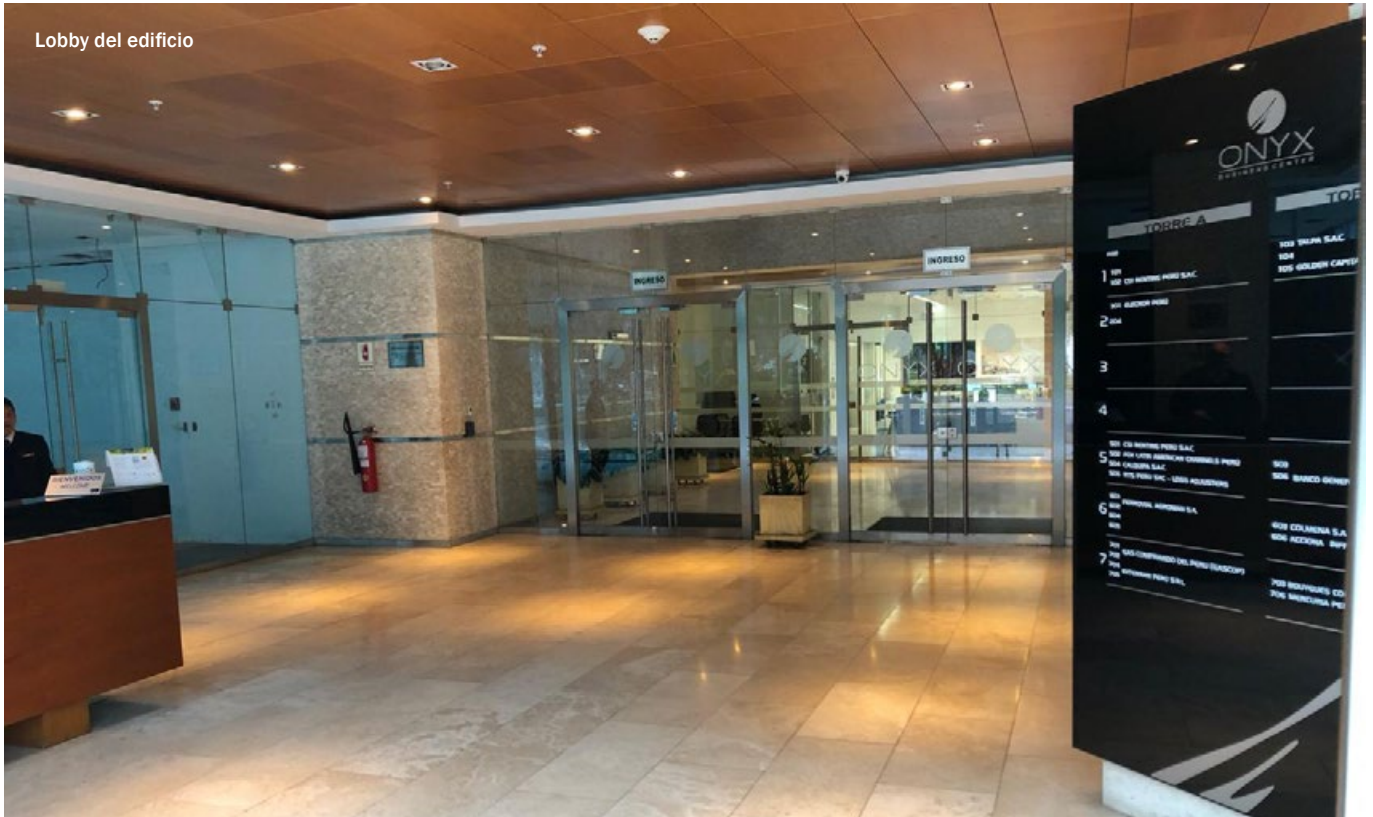


Terraza (área común)



Comedor (área común)

IMAGENES DEL EDIFICIO





Inmuebles

Mayores informes:
Henri van Hasselt
Director Gerente

Cel: 997-561-022
Email: henri@hvhinmuebles.com
www.hvhinmuebles.com